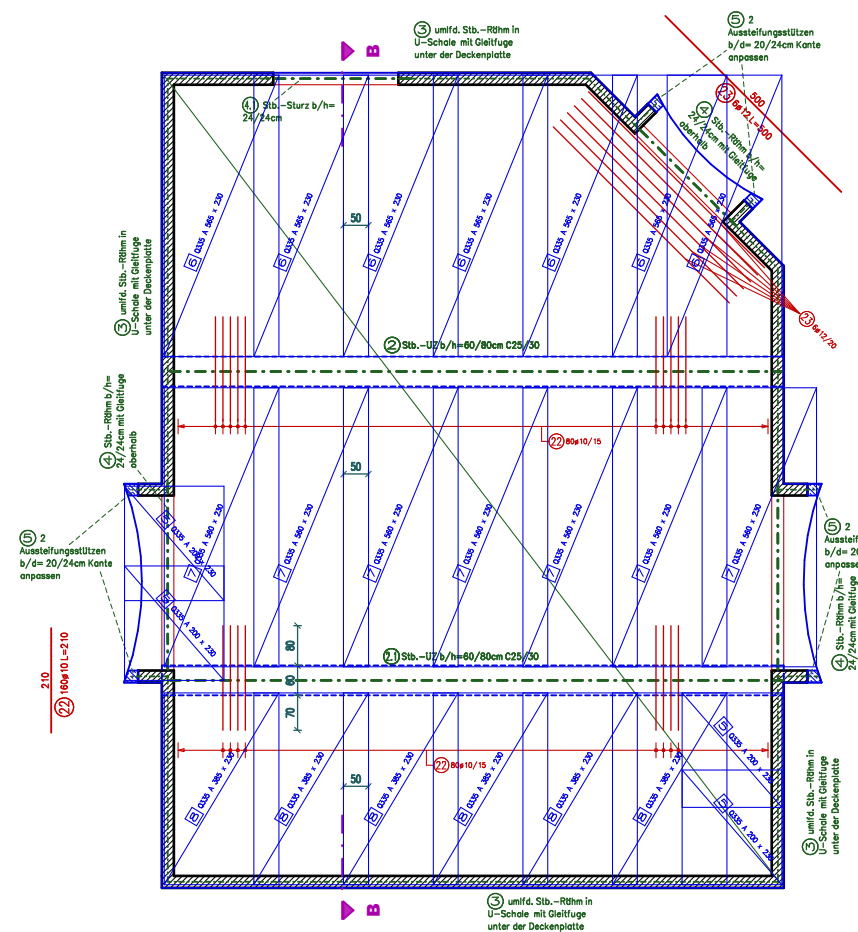
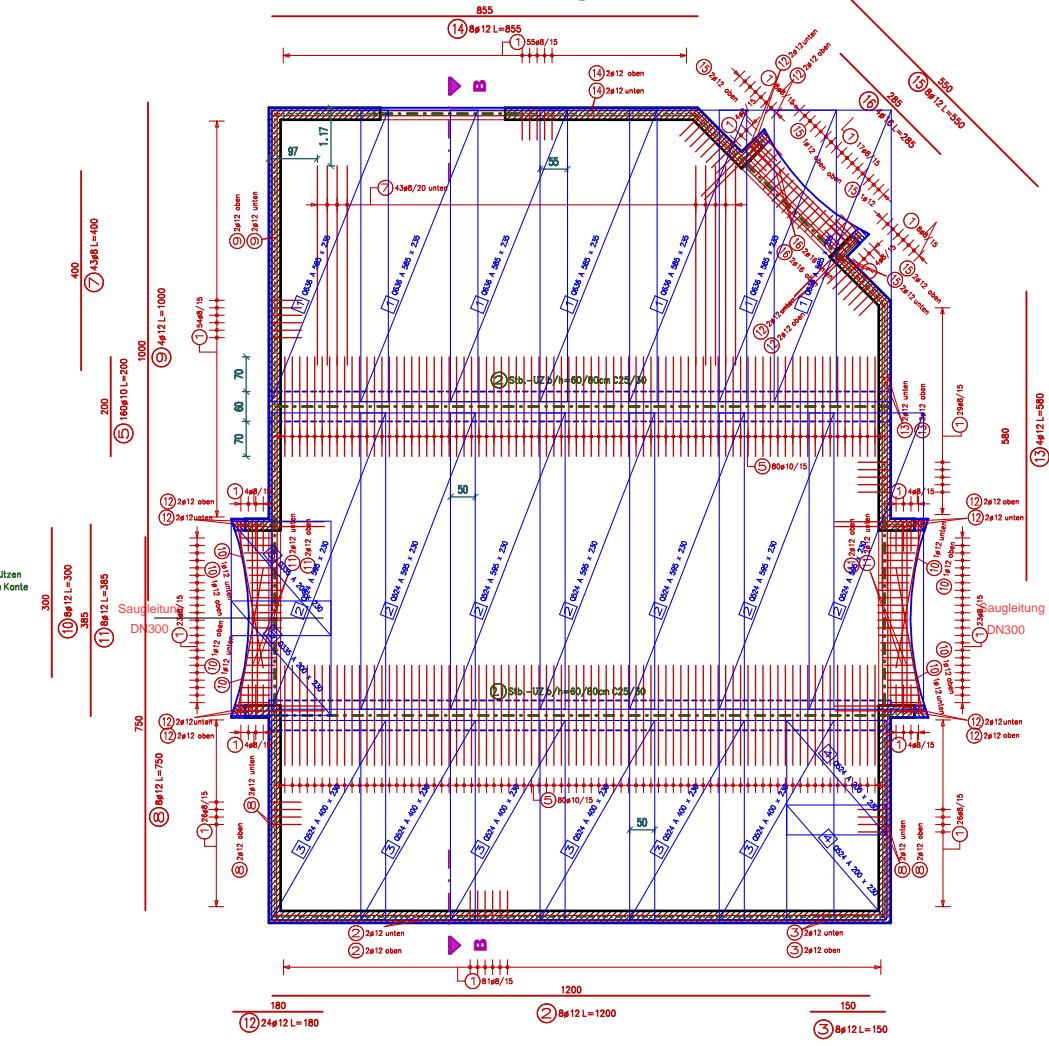


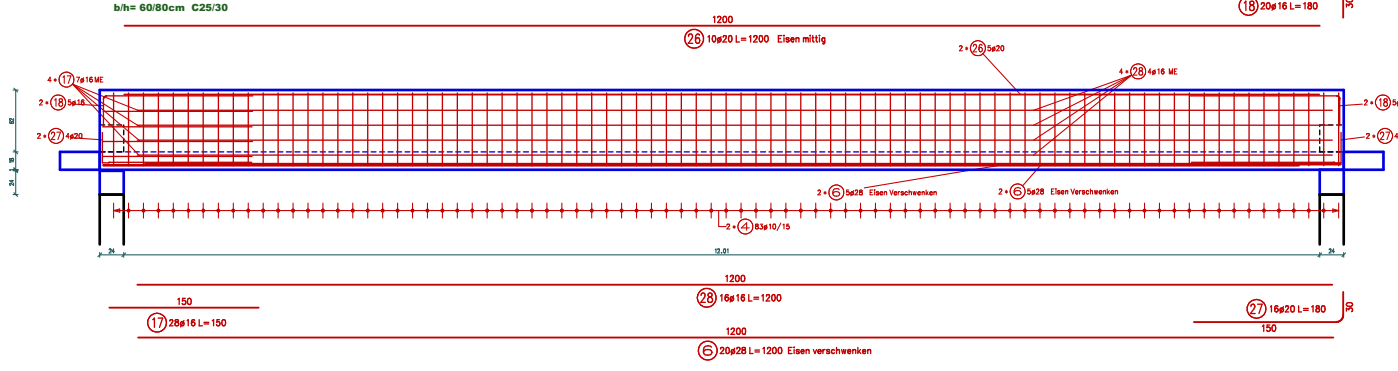
**obere Bewehrung Pos. 1 Decke ü.d. EG h=18cm**



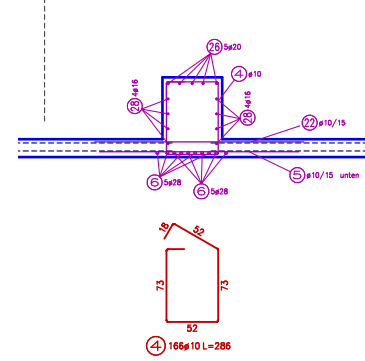
**untere Bewehrung**



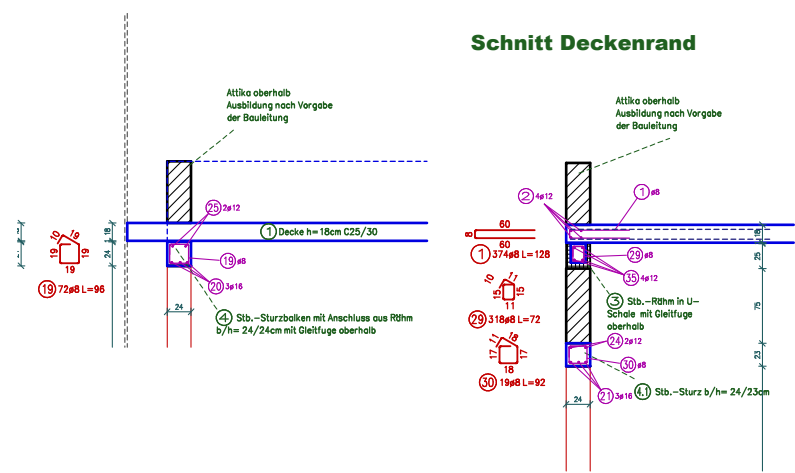
**2\* Pos 2 Stb.-Überzug**



**Pos 2 Stb.-Überzug**



**Schnitt Deckenrand**



Biege-Anweisung gem. DIN EN 1992-2:2012		Baustoffangaben nach DIN EN 1992-2:2012	
Beton-Stärke	500	Baumaterial	siehe Schriftfeld
Haken und Schlaufen	4 d <sub>s</sub> min. 4,0cm 14 - 18 mm 30 - 28 mm	Stahlgitter	C25/30
Auflegungen	seitl. Bel.-Deck. > 10 cm > 3 d <sub>s</sub> > 5 cm > 3 d <sub>s</sub> < 5 cm < 3 d <sub>s</sub>	Belastung	10 d <sub>s</sub> 15 d <sub>s</sub> 20 d <sub>s</sub>
Stahlgitter Lp-15		Stahlklasse	BSt 500 S A/B BSt: 500 M

Baustoffe	
<b>Decke</b>	
Expositionsklassen	oben: XC3 ; XC3 ; XC3 unten: XC3
Mindestbetonfestigkeitsklasse	C 25/30
Betondeckung	oben, seitl: c= 3,5 cm unten: c= 3,5 cm
<b>Sützen</b>	
Expositionsklassen	XC3
Mindestbetonfestigkeitsklasse	C 25/30
Betondeckung	c= 3,5 cm

Index	Datum	Änderung	Name

**Projekt: Classen Industries GmbH**  
An der Birkenfuhleide 6, 15837 Baruth/Mark

**Objekt: Neubau einer Sprinklerzentrale**  
An der Birkenfuhleide, 15837 Baruth/Mark

**Titel: Bewehrungsplan Decke über EG Pos.2 Überzüge**

Maßstab: 1:50  
1:25

gepruft: Arnberg, den 17.04.2017  
gezeichnet: esc

gezeichnet: esc

**SCHMIDT ING-Plan**  
Trägerwerksplanung - Baustatik

Kirchstraße 7a T 03097 2184 www.schmidt-ing-plan.de  
15837 Arnberg F 03097 2174 info@schmidt-ing-plan.de

Proj. Nr.: 17 c 18  
Blatt Nr.: B-3

Vor Baubeginn sind sämtliche Maße zu prüfen und mit dem Architekten abzustimmen!  
Ohne unsere vorherige Zustimmung darf diese Zeichnung weder kopiert noch anderen Personen zugänglich gemacht werden. Sie darf durch den Empfänger oder Dritte auch nicht anderweitig elektronisch benutzt werden.